

Fachrichtung:

Wasserbau

Bauherr:

Gemeinde Flims

Bausumme:

CHF 1.68 Mio.

Baujahr:

2013–2014

Ingenieurleistungen:

- Vorprojekt
- Auflageprojekt
- Submission
- Ausführungsprojekt
- Fachbauleitung
- Pläne des ausgeführten Werkes

Projektleiter:

PL: Patrick Rissi

Stv PL: R. Walser

Hauptsachbearbeiter:

Ingenieur: Patrick Rissi

Konst.: D. Tomaschett

Bauleitung:

öBL: R. Walser

Fachbauleitung: Patrick Rissi

Projektbeschreibung:

Hochwasserschutz des Siedlungsgebiets von Flims durch den Bau von Geschiebe- und Holzrückhaltebauwerken sowie durch den Gerinneausbau mit Sicherungen der Sohle. Folgende Arbeiten wurden durchgeführt:

- Hydrodynamische Modellierung
- Statische Berechnungen
- Geotechnische Berechnungen
- Volumenbetrachtungen
- Ausarbeitung aller Projektphasen
- Mithilfe bei Landerwerbsverhandlungen und Rodungen

Technische Daten:

Erdarbeiten:	20'000 m ³
Konstruktionsbeton:	520 m ³
Blocksteine:	6'200 t
Brücken:	2 Stk.
Geschiebesammler:	2 Stk.

Besonderheiten:

Ingenieurgemeinschaft mit HZP AG (Konzept/ Vorprojekt). Integration der Gewässerraumausscheidung.



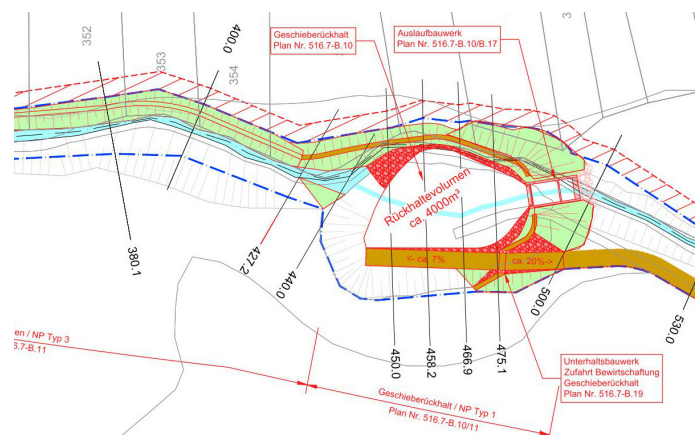
Auslaufbauwerk Geschiebesammler



Geschiebesammler Begl Valletta



Geschiebesammler Vitgé



Situationsplan Geschiebesammler Vitgé